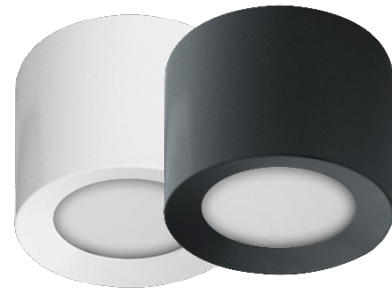


Datasheet

LED Ceiling Spot RGBW

Part No: 100235, 100278



About the product

The Loxone LED Ceiling Spot RGBW combines colored light and warm white light. A RGBW 24V Dimmer is required for control and dimming.

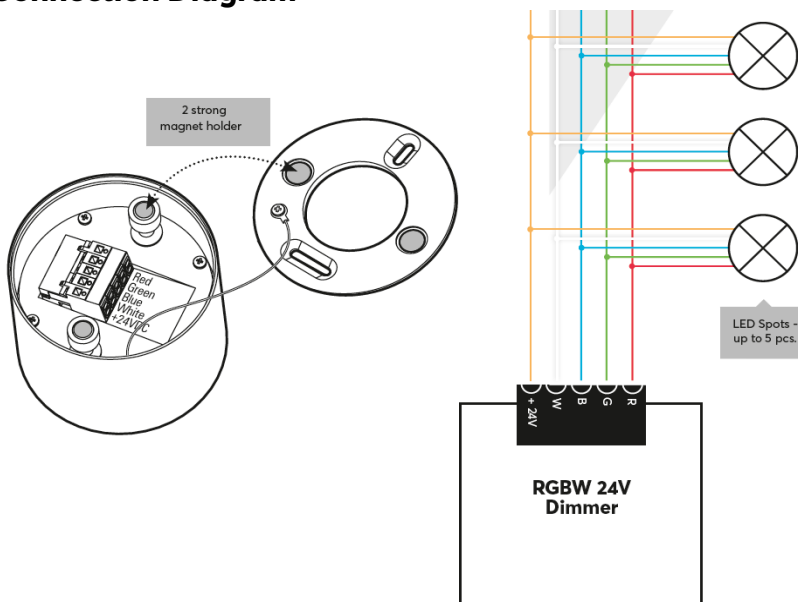
Electrical Data

Power supply	21.6 ... 25.2VDC
Power consumption	Red: 4.8W Green: 2.0W Blue: 3.2W Warm white: 9.4W max. 10W
Dimming range	0 ... 100%
Ambient temperature	0 ... 55°C / 32 ... 131°F
Humidity	max. 95% r.H. (non condensing)
PWM frequency	123 ... 200Hz
Energy efficiency (EU) 2017/1369	G

Connections

Wire cross-section	0.75 ... 2.5mm ² / AWG18 ... 13
Stripping length	5mm / 0.2"
Temperature resistance	-40 ... 70 °C / -40 ... 158°F

Connection Diagram



Light Properties

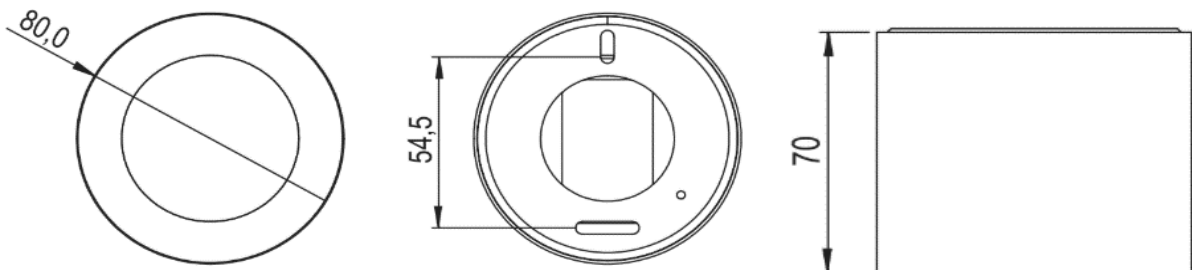
Colour temperature	typ. 3000k (warm white)
Luminous flux	typ. 741.5lm (warm white)
Colour rendering index (CRI)	min. 80, typ. 83
Beam angle	120°
Unified glare rating (UGR)	<19

Product Characteristics

Colours	Anthracite: RAL 7021 - Part No. 100278 White: RAL 9003 - Part No. 100235
Material	Aluminium and glass
Finish	Matte

Weight & Dimensions

Net weight	359g
Total weight	399g
Product dimensions	D: 80mm / 3.15" H: 70mm / 2.75"



Pack size	94x82x83.5mm / 3.70x3.23x3.29" (LxWxH)
-----------	--

Certifications & Standards

Safety rating	IP20
---------------	------

Certifications



Installation must be carried out by a qualified electrician in accordance with the relevant regulations.

Published by

Loxone Electronics GmbH

Smart Home 1

4154 Kollerschlag

Austria

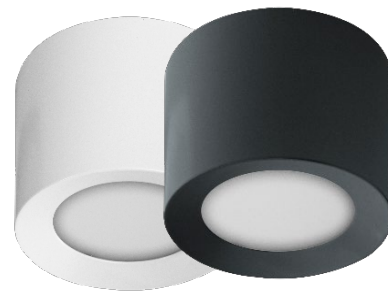
Tel: +43 7287 7070-0

loxone.com

Datenblatt

LED Aufbauspot RGBW

Art. Nr. 100235, 100278



Infos zum Produkt

Der Loxone LED Aufbauspot RGBW kombiniert Farblicht und warmweißes Licht. Zur Ansteuerung und Dimmung wird ein RGBW 24V Dimmer benötigt.

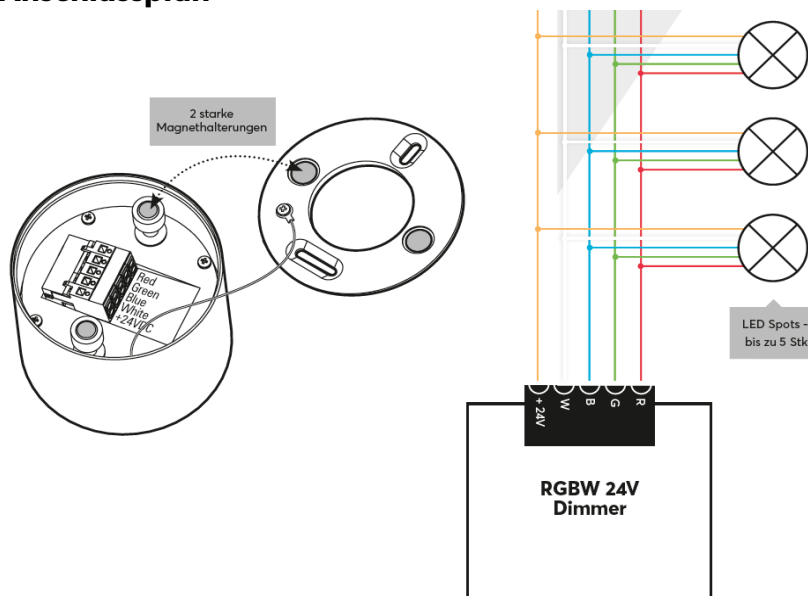
Elektrische Daten

Spannungsversorgung	21,6 ... 25,2VDC
Leistungsaufnahme	Rot: 4,8W Grün: 2,0W Blau: 3,2W Warmweiß: 9,4W max. 10W
Dimmbereich	0 ... 100%
Umgebungstemperatur	0 ... 55°C / 32 ... 131°F
Luftfeuchtigkeit	max. 95% r.H. (nicht kondensierend)
PWM Frequenz	123 ... 200Hz
Energieeffizienz (EU) 2017/1369	G

Anschlüsse

Leiterquerschnitt	0,75 ... 2,5mm ² / AWG18 ... 13
Abisolierlänge	5mm / 0,2"
Temperaturbeständigkeit	-40 ... 70 °C / -40 ... 158°F

Anschlussplan



Lichteigenschaften

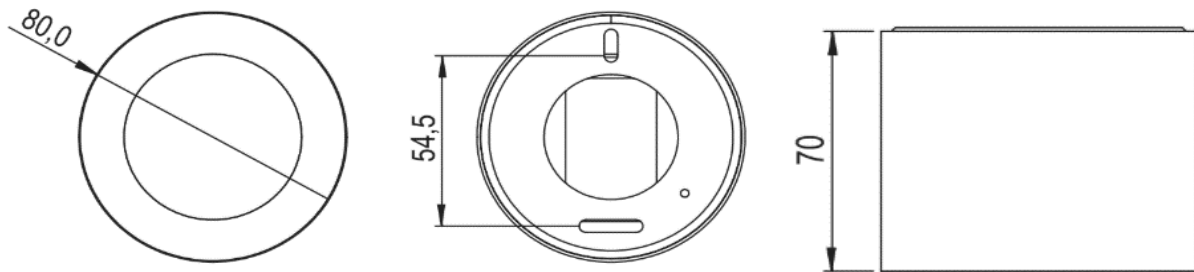
Farbtemperatur	typ. 3000k (warmweiß)
Lichtstrom	typ. 741.5lm (warm white)
Farbwiedergabeindex (CRI)	min. 80, typ. 83
Strahlwinkel	120°
Einheitliche Blendungsbewertung (UGR)	<19

Produkteigenschaften

Farben	Anthrazit: RAL 7021 - Art. Nr. 100278 Weiß: RAL 9003 - Art. Nr. 100235
Material	Aluminium und Glas
Glanzgrad	Matt

Gewicht & Abmessungen

Nettogewicht	359g
Bruttogewicht	399g
Produktmaße	D: 80mm / 3,15" H: 70mm / 2,75"



Packmaß	94x82x83,5mm / 3,70x3,23x3,29" (LxBxH)
---------	--

Zertifizierungen & Standards

Schutzart	IP20
-----------	------

Zertifizierungen



Die Installation muss nach den einschlägigen Vorschriften durch eine Elektrofachkraft erfolgen.

Veröffentlicht von Loxone Electronics GmbH

Smart Home 1
4154 Kollerschlag
Österreich
Tel: +43 7287 7070-0
loxone.com